




Yritysten energiakatselmus ja muita energiavinkkejä

Pohjois-Suomen energianeuvoja
Tuuli Pohjola

Muonion matkailuseminaari
27.5.2021





Mitä alueellinen
energianeuvonta on?

Yritysten
energiakatselmus

Esityksen sisältö



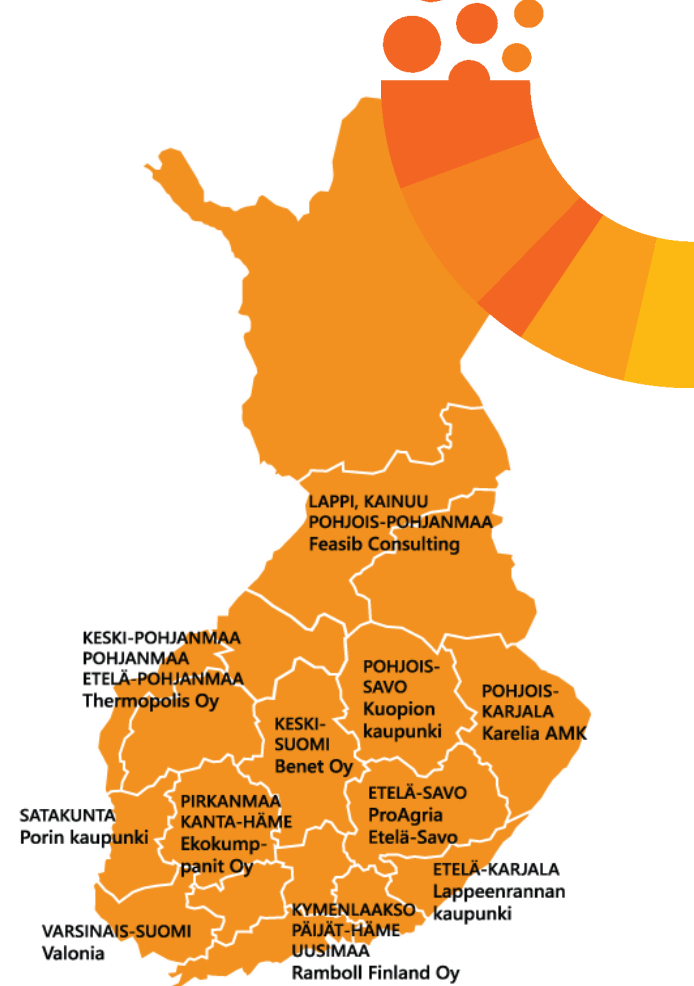
Muita energiavinkkejä



Alueellinen energianeuvonta on Energiaviraston rahoittamaa neuvontaa KULUTTAJILLE • KUNNILLE • PK-YRITYKSILLE

Puolueetonta tietoa ja neuvontaa energiatehokkuudesta ja uusiutuvasta energiasta

- Tietoa ja tukea energiatehokkuussopimukseen liittyville kunnille ja yrityksille
- Tietoa energiakatselmusten hyödyistä ja tuista
- Tietoa uusiutuvan energian kuntakatselmuksista
- Tietoa ja neuvontaa energiafiksusta asumisesta, lämmitysmuodon valinnasta ja vaihdosta sekä kestävästä arjen valinnoista
- Asiantuntemustaan ja materiaalejaan tarjoaa Motiva



Tätä teemme Pohjois-Suomessa

- Teemme parhaillaan kuntakierrosta ja haastamme kuntia vahvistamaan ilmastotyötään **liittymällä energiatehokkuussopimukseen**
- Autamme alueemme **pk-yrityksiä kertomalla energiakatselmuksista sekä taloudellisesti järkevistä energiatehokkuustoimista** ja niihin liittyvistä tukimuodoista.
- Neuvomme maakuntien asukkaita **asumisen energiatehokkuuden ja uusiutuvan energian lisäämisessä** sekä kestävässä kulutusvalinnoissa

Feasib Consulting on ympäristö-, energia-, ja kiertotalouden haasteisiin erikoistunut asiantuntijayritys

- Kuluttajien neuvontapuhelin **maanantaisin klo 9-12**
044-971 3681

tuuli.pohjola@feasib.com

markus.latvala@feasib.com

minna.vaaramaa-hiltunen@feasib.com



Yritysten energiakatselmus



Energiakatselmus tuo säästöjä ja vähentää päästöjä



Miksi energiakatselmus?



Säästä
rahaa



Tehosta
energiankäyttöä



Lisää tietoa
energiankäytöstä



Vähennä
ilmastopäästöjä

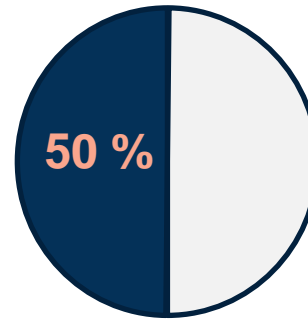
Tomi Kiuru, Motiva

Energiakatselmukset Suomessa

- **Mikro- ja pk-yritykset**, kunnat, kuntayhtymät, seurakunnat, säätiöt
- Vapaaehtoinen ja Motivan mallin mukainen
- Aktiiviset katselmointiyritykset löytyvät [Motivan sivuilta](#)
- Vakiintunutta toimintaa; 10 000 katselmusta/analyysiä tehty
- Kustannukset tyypillisesti 5-15 % kiinteistön vuotuisesta energiankulutuksesta

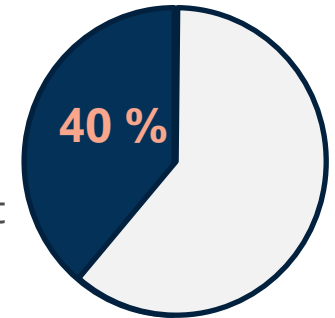
Tukea saatavilla

- **Valtion energiatuki**





Energiatehokkuus-sopimuksessa mukana

Muut tukikelpoiset



Energiakatselmuksessa saat tietoa

-  Kuinka energiankulutus jakautuu kohteessa
-  Miten energian – ja veden käyttöä voi tehostaa



Tuloksena toimenpide-ehdotukset:

Investoinnit, säästöt, taloudellisuus
Energiatehokkuus ja uusiutuva energia

- Perustuu mittauksiin ja laskelmiin
- Opastaa teknistä henkilökuntaa käyttämään laitteita ja järjestelmiä energiatehokkaasti
- Ohjaa energiankäytön säännölliseen seurantaan



Energiakatselmuksissa havaitut säästömahdollisuudet



		LÄMPÖ	SÄHKÖ	VESI	ENERGIA-KUSTANNUKSET
Kunta-alan kiinteistöt		16 %	3 %	7 %	13 %
Yksityisen palvelualan rakennukset		17 %	9 %	6 %	11 %

Tomi Kiuru, Motiva



Muita energiavinkkejä

Energialoikka.fi tarjoaa käytännön esimerkkejä

- Energia- ja materiaaliloikka levittää hyviä ilmasto- ja kiertotalouskäytäntöjä
- Suomen ympäristökeskus SYKE tarjoaa ja ylläpitää
- Tietoa voi etsiä aiheen tai karttatiedon perusteella
- Yritykset, kunnat, taloyhtiöt, yksityishenkilöt esittelevät investointeja ja hankkeita
- Energia- ja materiaaliloikissa yhteensä **370 esimerkkiä**



Teollisuuskiinteistö energiatehokkaaksi / Kuhmoinen



- Lämmitysmuoto vaihdettiin öljystä puupellettiin
- Katto- ja seinärakenteiden eristystä parannettiin peruskorjauksen yhteydessä



Aurinkosähköä, aurinkolämpöä, maalämpöä LVIS-yritykselle / Raisio

- Halli (600 m², 6 m \updownarrow) lämpiää maalämmön ja aurinkolämmön yhdistelmällä
- Aurinkosähköä asennettiin 2 kW
- Oman käytön jälkeen mahdollinen sähkön ylijäämä myydään Fortumille

Takaisin-
maksuaika

7

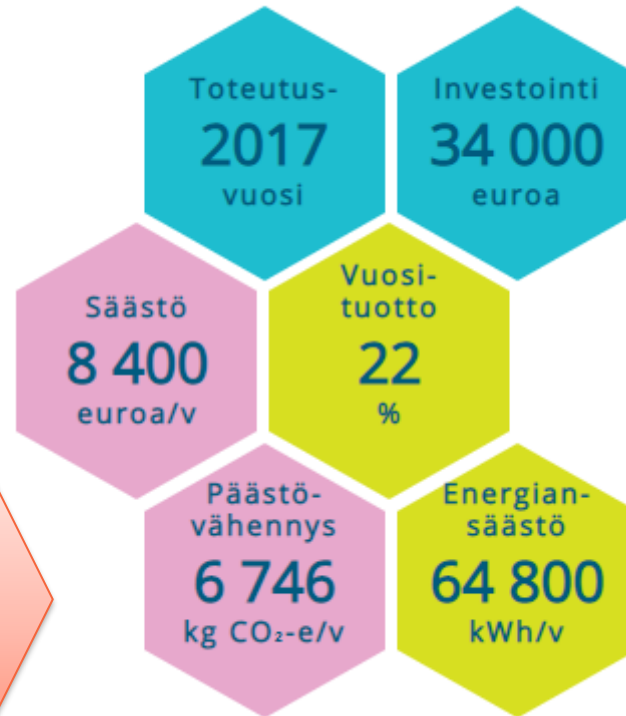
vuotta



<https://www.energialoikka.fi/raisiolaisen-lvis-yrityksen-toimitiloihin-aurinkosahkoa-aurinkolampoa-ja-maalampoa/>

LED-remontti liikuntahallissa / Hamina

- Loisteputkivalaistus vaihdettiin LED-valaistukseen Ruissalon liikuntahallissa
- Uudet valaisimet kuluttavat arviolta 80 % vähemmän sähköä
- LED-valaisimien käyttöikä reilusti yli 10 vuotta
- ”Valaistus on tasainen, häikäisemätön ja helposti ohjattavissa”



<https://www.energioloikka.fi/haminan-kaupunki-palkittiin-ruissalon-liikuntahallissa-sahkoa-saastava-led-remontti/>

Rahoitusvinkkejä yrityksille energiainvestointeihin



Energiatuki

- Business Finland myöntää
- Investointeihin ja selvityksiin
- Uusiutuvan energian tuotantoon ja käyttöön, energiatehokkuuden parantamiseen
- Investoinnin kokonaiskustannukset vähintään 10 000 €
- Tukitaso vaihtelee, ks. lisätietoa

Lisätietoa

<https://www.businessfinland.fi/suomalaisille-asiakkaille/palvelut/rahoitus/energiatuki>

satu.kuusela@businessfinland.fi
044 436 8046

Yritystuki investointiin

- Leader Tunturi-Lappi käsittelee hakemukset
- Investoinnilla tulee olla olennaista merkitystä yrityksen perustamiselle, kasvulle tai kehittymiselle
- Tuotantotilat, käyttöomaisuus, aineettomat investoinnit
- Tukitaso 35 %

Lisätietoa

www.leadertunturilappi.fi

ella-noora.polvi@tunturileader.fi
040 579 0639

Oppaita, laskureita ja lisätietoa Lapissa

[Ilmasto-opas](#) vapaa-ajan asunnon omistajalle (Lapin liiton, Naturpoliksen ja Pyhä-Luoston matkailualueen yhteistyönä)



[Arktisen aurinkosähkön hyödyntämisen opas](#) (Lapin ammattikorkeakoulun julkaisuja)

[Suomen säteilykartta](#) paikallisten tuotantomäärien arviointiin

[Aurinkosähkön kannattavuuslaskurit](#) aurinkoenergian kannattavuuden arviointiin





Kiitos!